

コンパクトボディで(3tクラス)建柱作業の威力発揮

穴掘建柱車 D50B1FS

★車両前方でクレーン作業を可能にしつつ
コンパクトな車体を実現した前方格納型

★11.4mの最大掘削作業範囲

●クレーン装置
最大定格荷重 **2.9t**

●穴掘装置
作業半径 **4.10m ~ 11.4m**
最大掘削深さ **5.2m**

■必要な運転免許

中型自動車運転免許(8t限定)または中型自動車運転免許

■必要な操作資格

【穴掘、建柱、抜柱作業時】

「穴掘建柱車運転のための特別教育修了者」または
「車両系建設機械(基礎工用)運転技能講習修了者」

【荷の吊上げ(荷役)作業時】

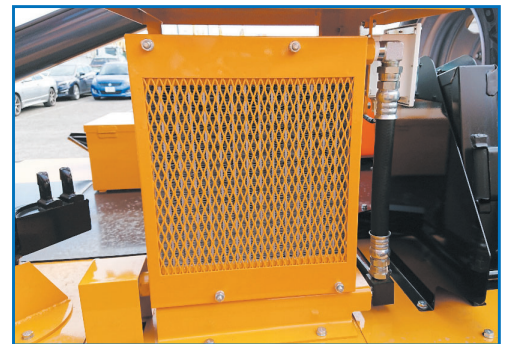
「小型移動式クレーン運転技能講習修了者」または
「移動式クレーン運転士免許取得者」

車両転倒リスクの低減!

■モーメントリミッター(定格荷重制限装置)
クレーン作業における定格荷重超過を規制します。



マルチモニター

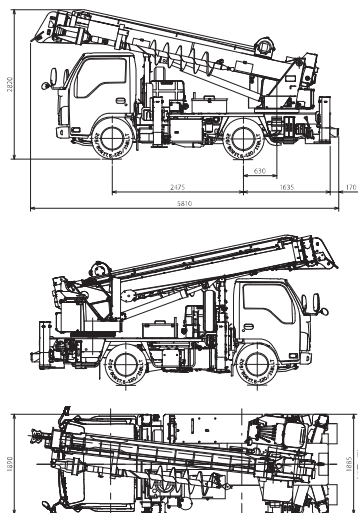


オイルクーラー

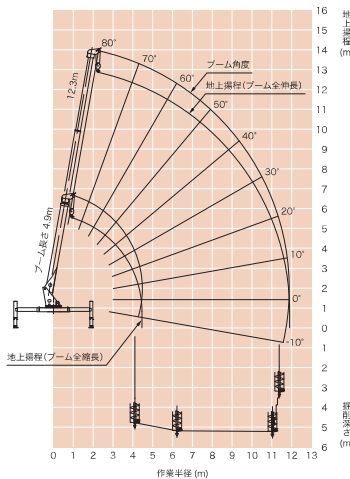
高負荷連続作業によって温度が上昇した作動油を冷却。
作動油温度が一定以上に達すると自動で作動。



■車両寸法図



■作業範囲図



■仕様

●クレーン装置	
最大定格荷重	2.9t
クレーン容量	2.9t×3.6m
作業範囲	0.9m~11.8m
最大地上揚程	12.9m
●穴掘装置	
作業半径	4.1m~11.4m
最大掘削深さ	5.2m
穴掘作業範囲	車両後方280°(左140°右140°)
オーガ径	450φ(オプション350φ有り)
オーガトルク	6.470N・m(660kgf・m)
●アウトリガー	
最大張出幅	(前)3.8m (後)3.7m
●作業装置	
旋回速度	360°(全旋回)
ブーム長さ	4.9~12.3m
起伏角度	-10°~80°
●安全装置	
油圧系安全装置(油圧安全弁、ブーム伸縮安全装置、ジャッキ伸縮安全装置、ブーム起伏安全装置、オーガ巻過停止装置)ジャッキ・ブームインターロック装置、フック平行移動装置、フック巻過防止装置、合図警報装置、ワイヤーロープ外れ止め装置、オーガ脱落防止装置、モーメントリミッター	